

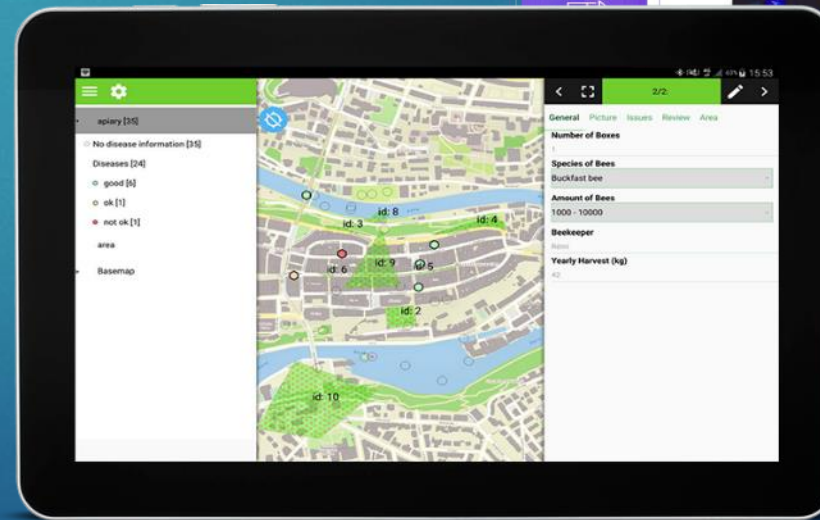
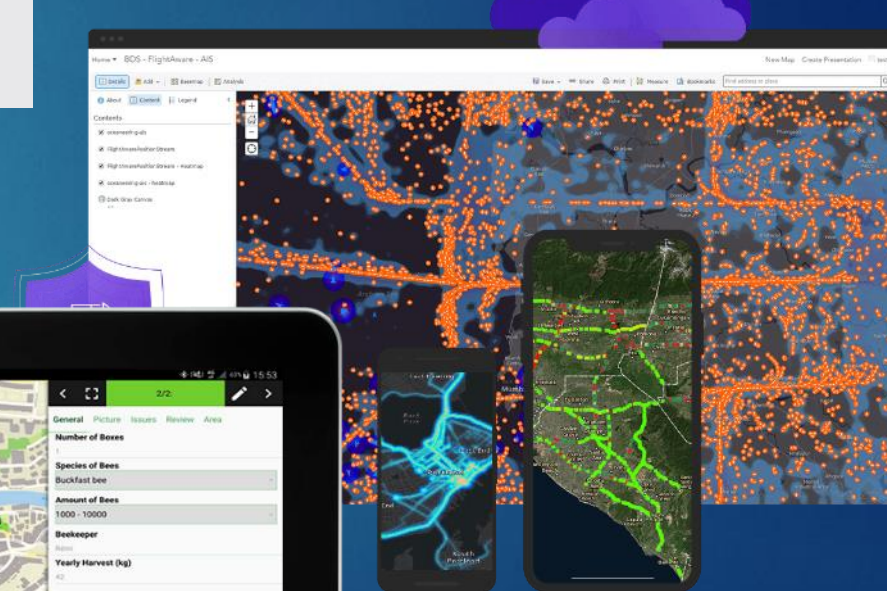
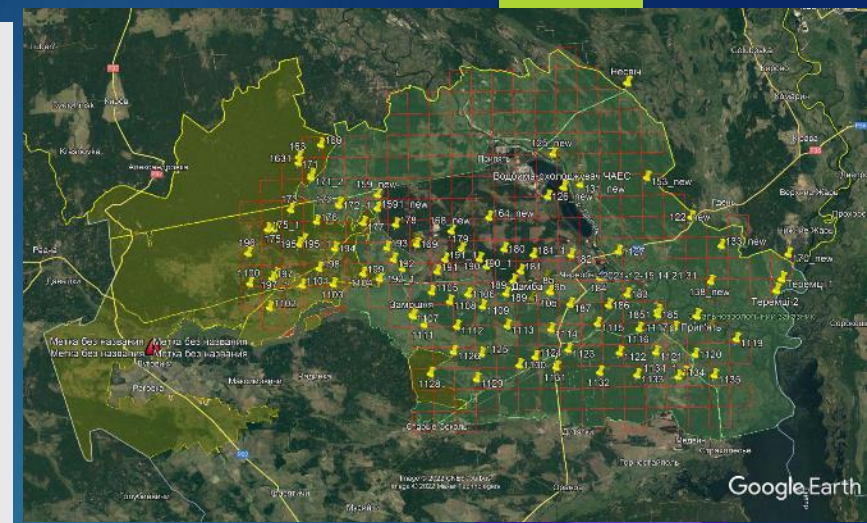
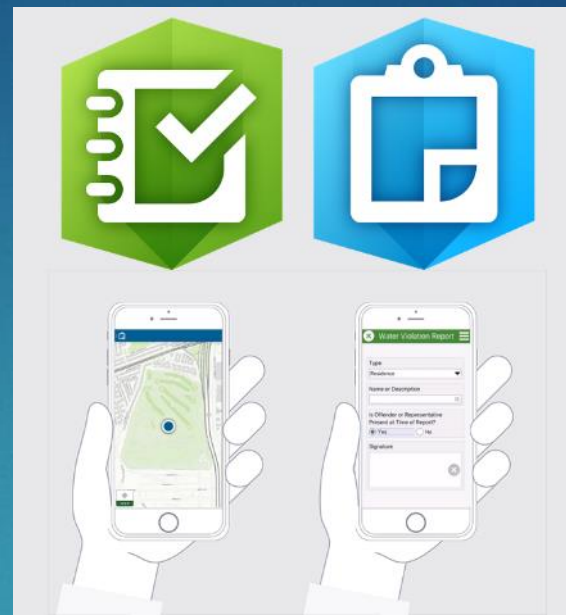
ВИКОРИСТАННЯ ГІС
В ПРАКТИЦІ ЧОРНОБИЛЬСЬКОГО
РАДІАЦІЙНО-ЕКОЛОГІЧНОГО
БІОСФЕРНОГО ЗАПОВІДНИКА

ХАРАКТЕРИСТИКА ЗАПОВІДНИКА

- ▶ 2 000 КВ. КМ ТЕРИТОРІЇ
- ▶ 400 КМ ЗОВНІШНЬОГО КОРДОНУ
- ▶ АКВАТОРІЯ ГИРЛА Р. ПРИП'ЯТЬ
- ▶ НИЗЬКА ЩІЛЬНІСТЬ ШЛЯХІВ КОМУНІКАЦІЇ
- ▶ НЕВЕЛИКА КІЛКІСТЬ ОПОРНИХ ТОЧОК
- ▶ ВИСОКИЙ РИЗИК ПОЖЕЖ В ЕКОСИСТЕМАХ
- ▶ ПОРУШНИКИ:
 - ▶ СТАЛКЕРИ
 - ▶ РИБАЛКИ
 - ▶ МИСЛИВЦІ
 - ▶ ЗБИРАЧІ ГРИБІВ/ЯГІД/РОГІВ
 - ▶ ЗБИРАЧІ МЕТАЛОБРУХТУ
- ▶ 303 ВИДИ ХРЕБЕТНИХ ТВАРИН
- ▶ 1256 ВИДИ СУДИННИХ РОСЛИН
- ▶ 120 ВИДІВ ЛИШАЙНИКІВ
- ▶ 200 ВИДІВ МОХІВ
- ▶ 23 НАЗЕМНИХ + 7 ВОДНИХ ФІТОЦЕНОЗІВ
- ▶ 12 НАЗЕМНИХ И 8 ВОДНИХ ЗООЦЕНОЗІВ
- ▶ 5 ТИПІВ ЛАНДШАФТІВ
- ▶ 15 ТИПІВ ГРУНТУ
- ▶ 31 ОСЕЛИЩЕ З РЕЗОЛЮЦІЇ 4 ПОСТІЙНОГО КОМІТЕТУ БЕРНСЬКОЇ КОНВЕНЦІЇ
- ▶ 10 УГРУПОВАНЬ ЗЕЛЕНОЇ КНИГИ УКРАЇНИ

Арсенал ГІС

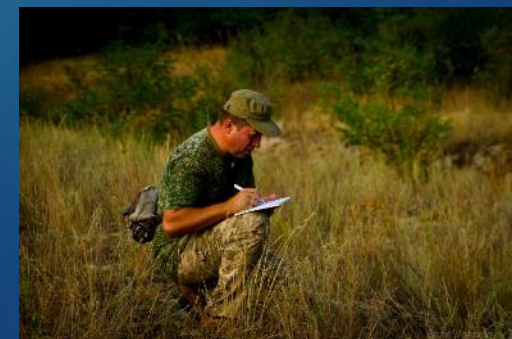
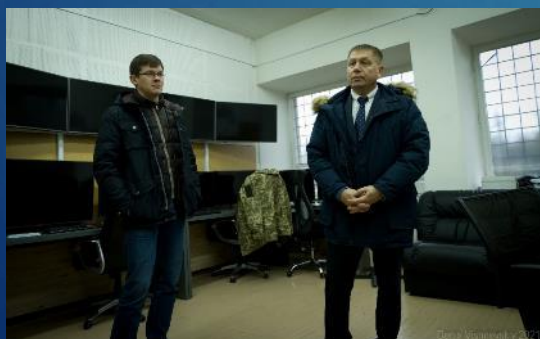
- ▶ Платформа ArcGIS (ліцензія)
 - ▶ ArcGIS for Desktop
 - ▶ ArcGIS Online
 - ▶ ArcGIS Survey123
- ▶ QGIS — вільна крос-платформена ГІС
 - ▶ QField for QGIS
- ▶ Google Earth Pro



Використання ГІС

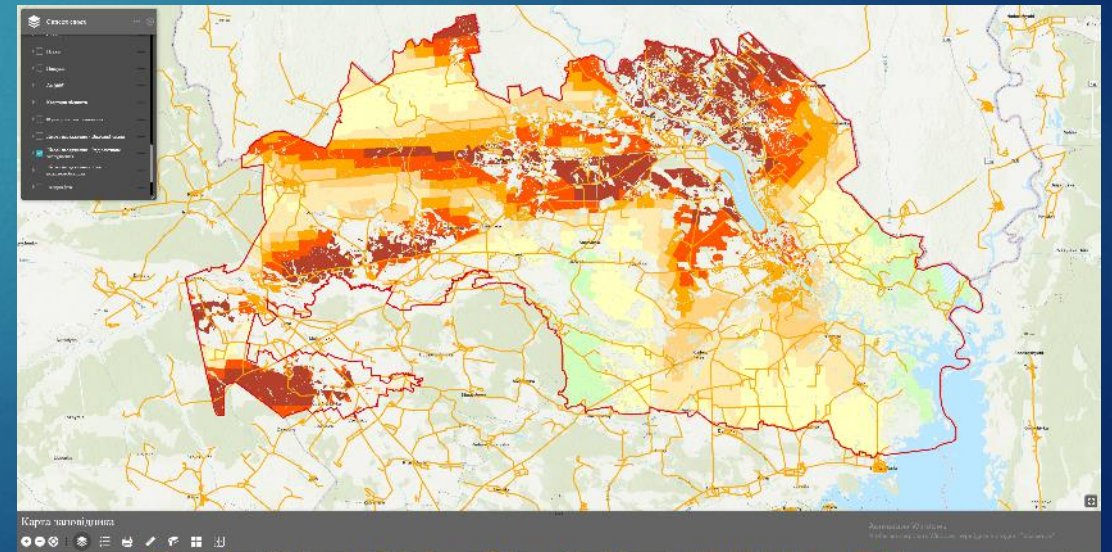
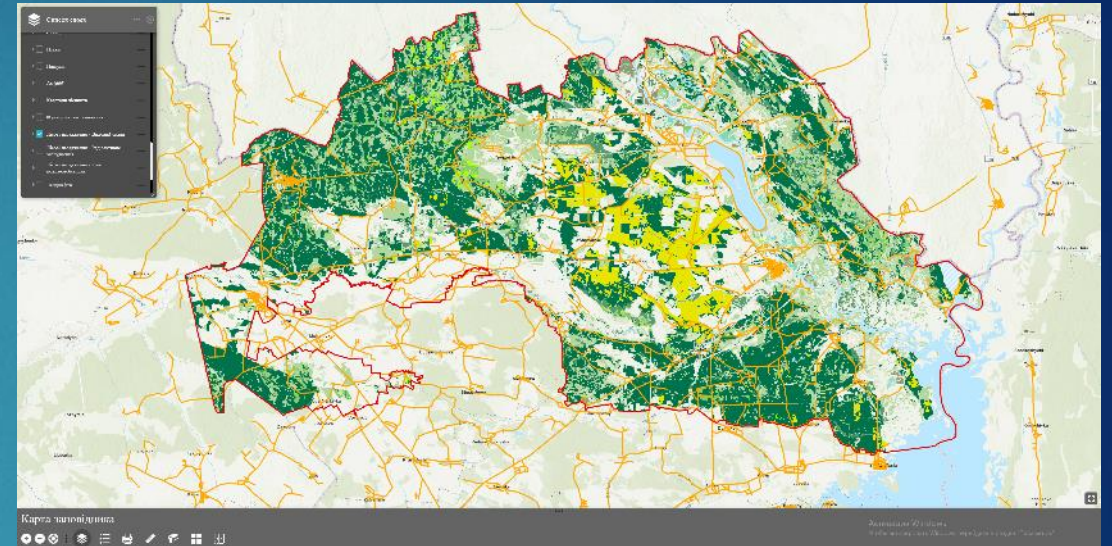
Різноманіття інструментів ГІС обумовлено різноманіттям користувачів, завдань та технічних засобів

	Адміністрація	Науковий відділ	Відділ державної служби охорони
ArcGIS for Desktop	-	Використовується	-
ArcGIS Online	Використовується	Використовується	Використовується
ArcGIS Survey123	-	Використовується	-
QGIS	-	Використовується	-
QField for QGIS	-	Використовується	Використовується
Google Earth Pro	Використовується	Використовується	Використовується



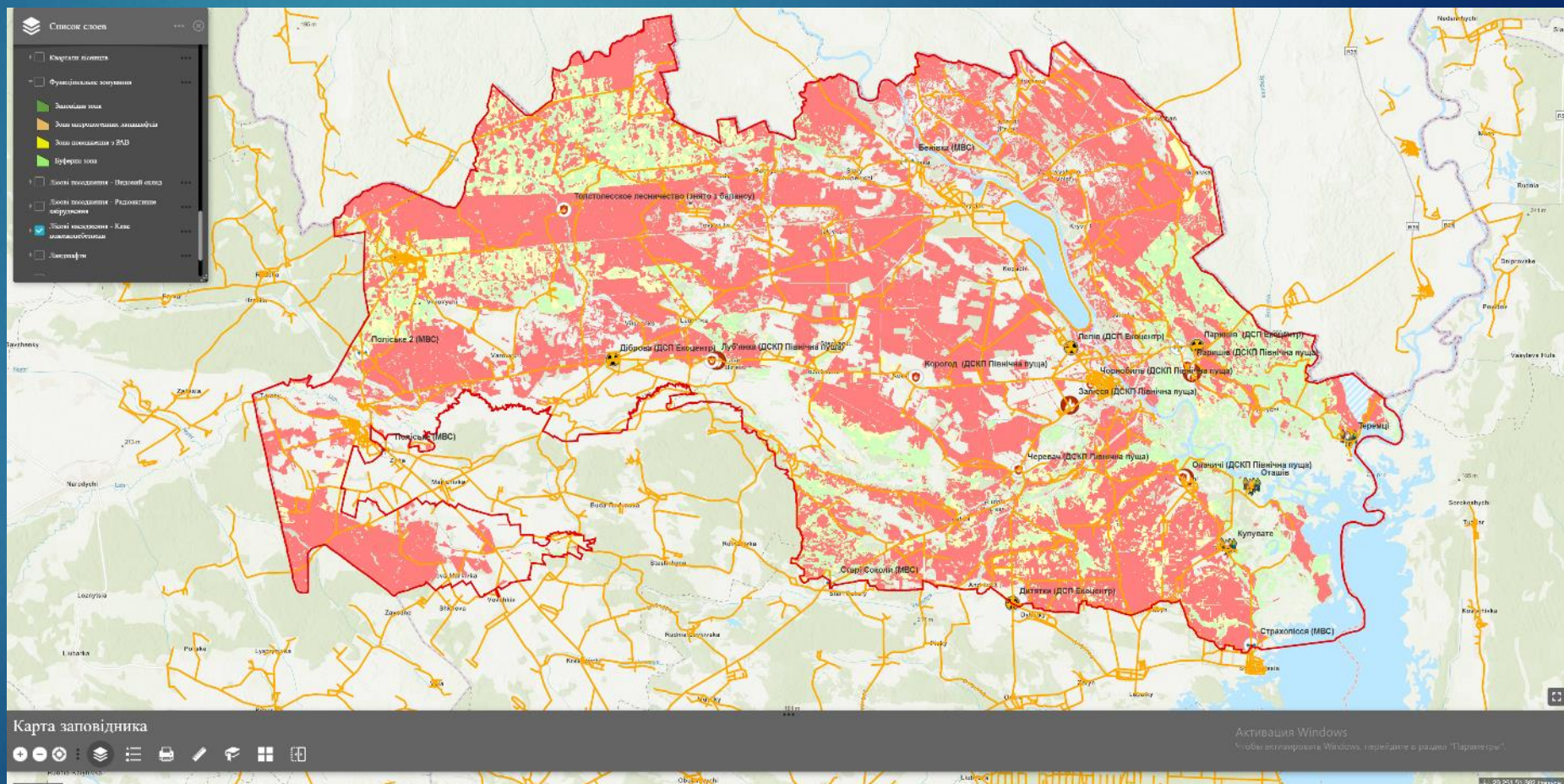
АНАЛІТИЧНА РОБОТА

- ▶ Пакування просторової інформації:
 - ▶ Діюча інфраструктура в межах Заповідника (дороги, електромережа та інше)
 - ▶ Ліс та лісові насадження
 - ▶ Гідрологія
 - ▶ Радіаційне забруднення
 - ▶ Згарища
 - ▶ Ґрунти
 - ▶ Науково-дослідні полігони
- ▶ Аналіз просторової інформації:
 - ▶ Пожежна небезпека
 - ▶ Виявлення цінних природних територій та оселищ
 - ▶ Планування заходів



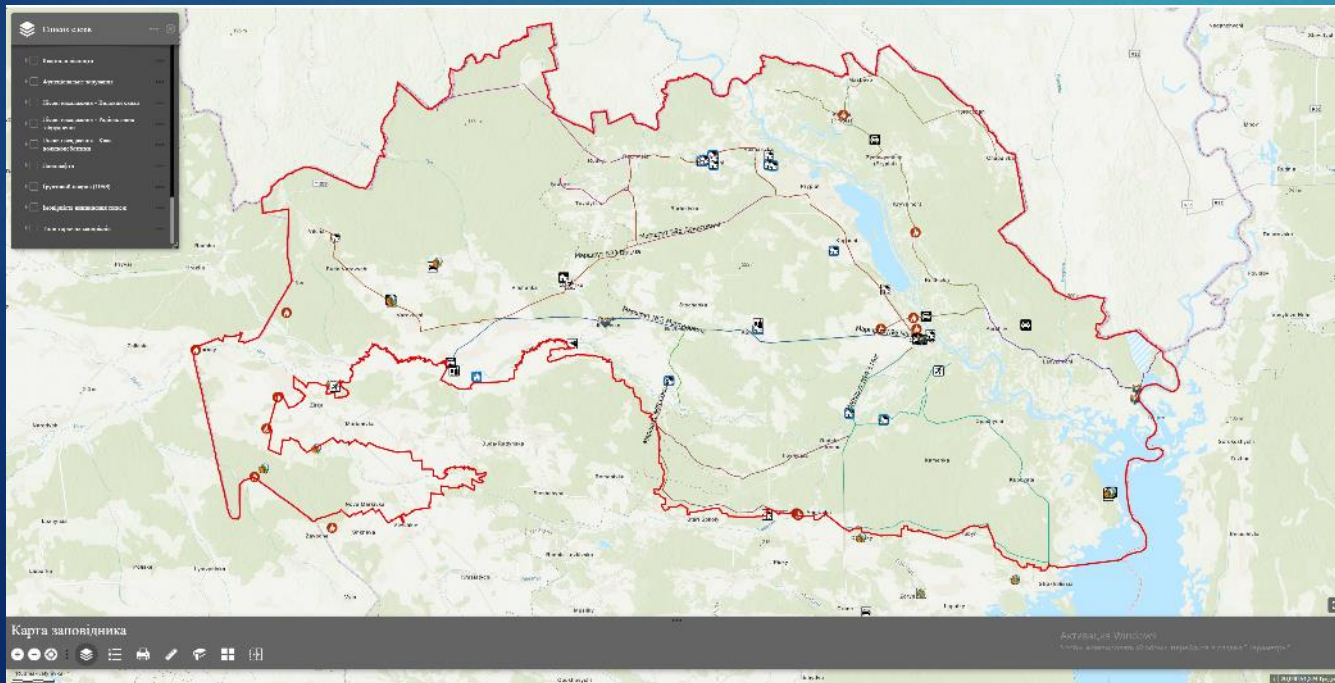
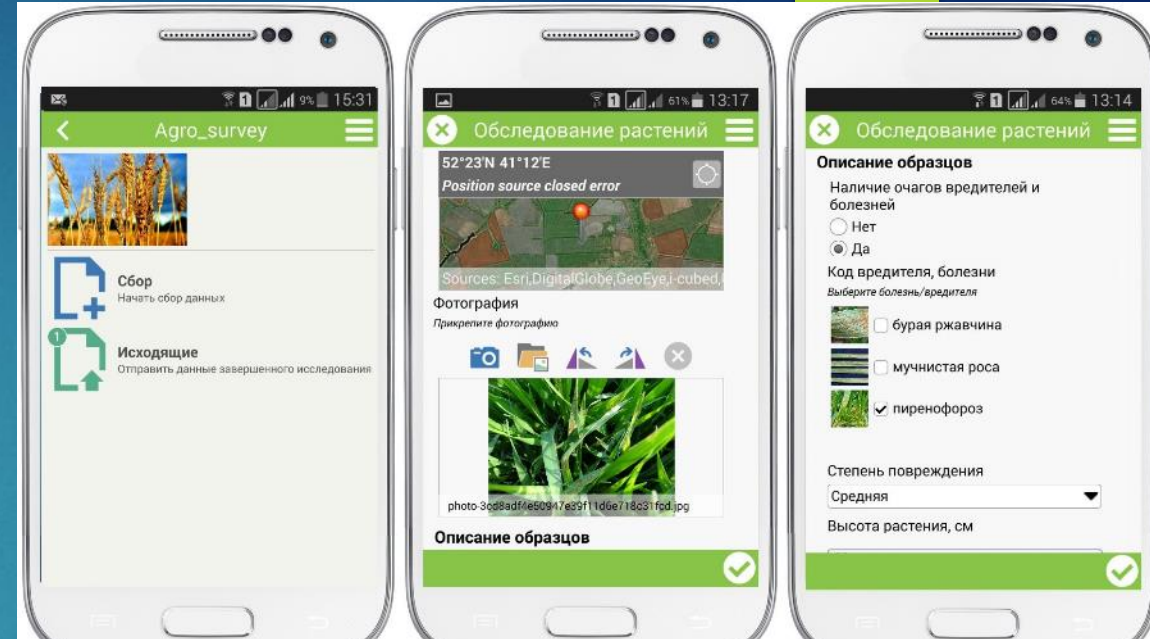
ГЕОПОРТАЛ

- ▶ Доступний онлайн
- ▶ Містить 40 шарів
- ▶ 15 з яких оперативно наповнюються під час роботи в полі персоналом



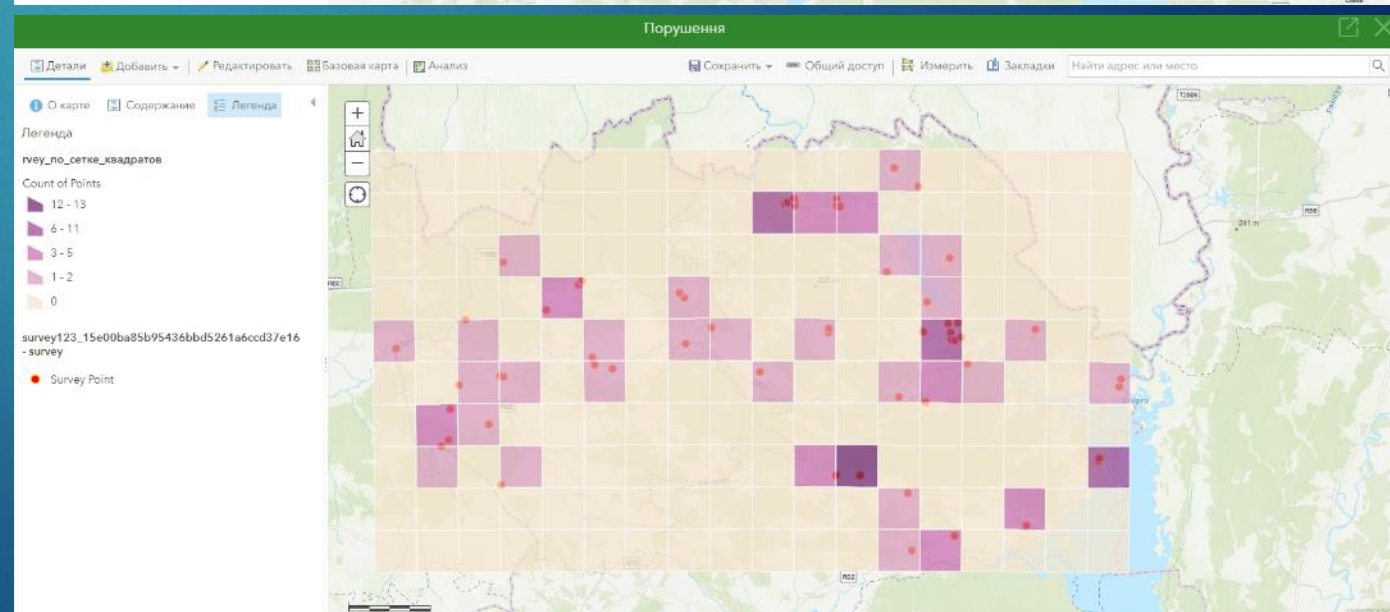
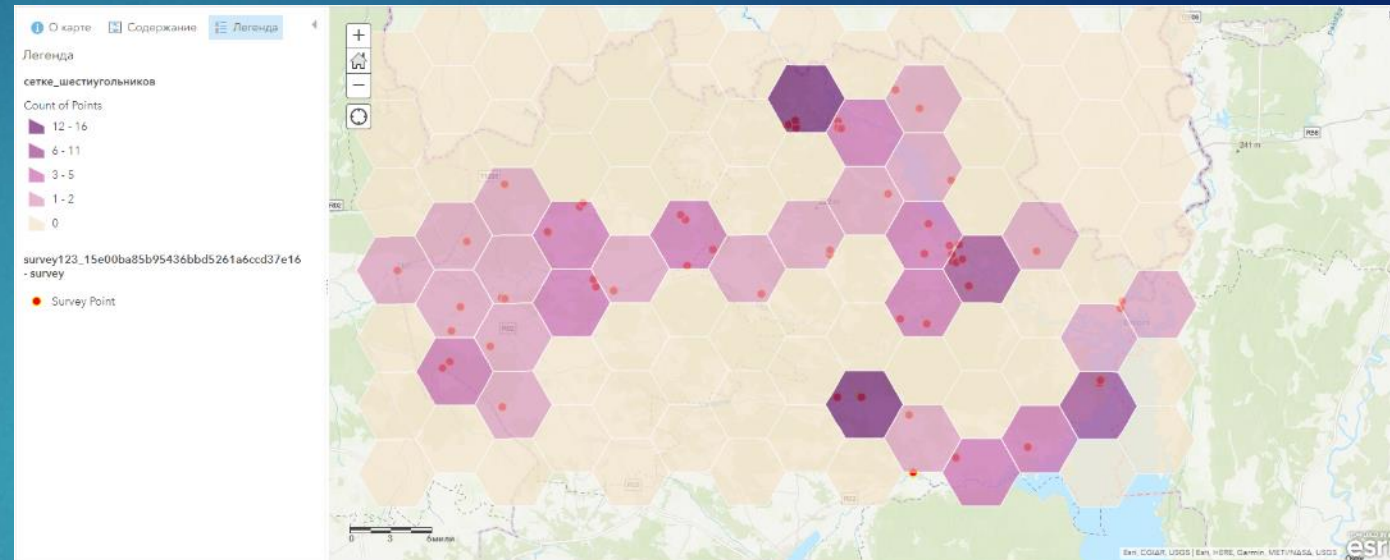
СЛУЖБА ОХОРОНИ ЗБІР ТА ФІКСАЦІЯ ДАНИХ

- ▶ Мобільний додаток Survey123 for ArcGIS
- ▶ Використання:
 - ▶ Фіксація місця порушень
 - ▶ Фіксація явищ природи (для літопису природи)
 - ▶ Фіксація інших об'єктів
- ▶ 112 записів



СЛУЖБА ОХОРОНИ НАКОПИЧЕННЯ ТА ОБРОБКА ІНФОРМАЦІЇ

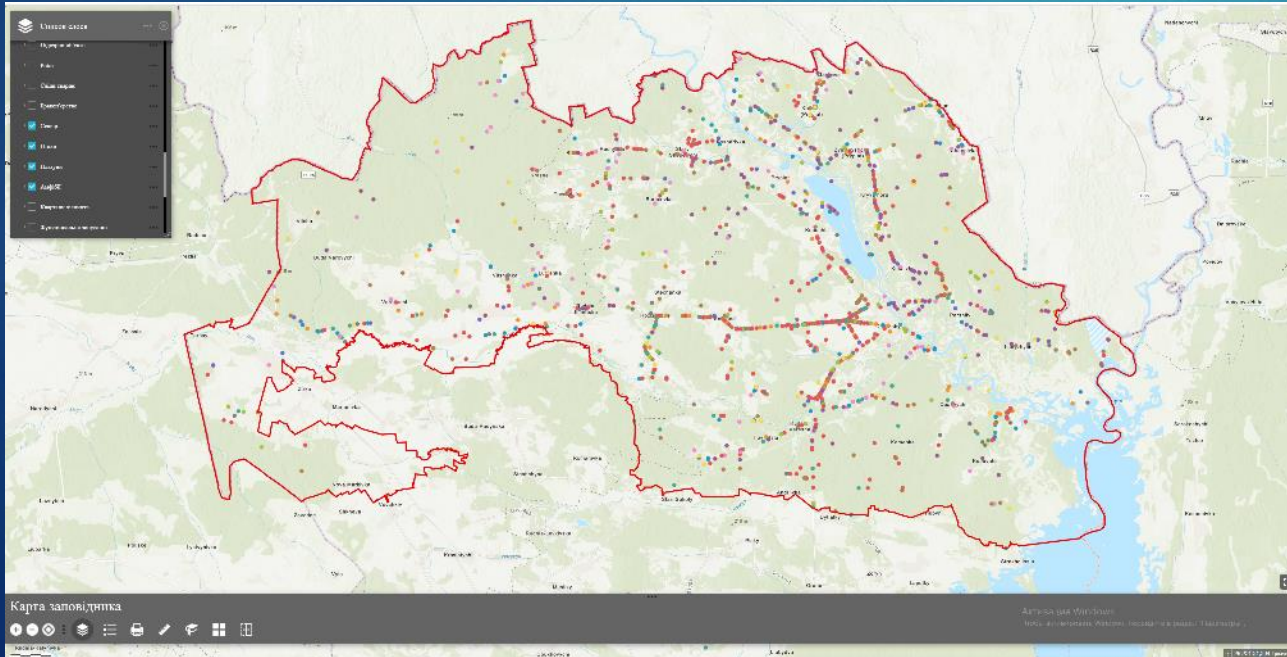
- ▶ Накопичення значимої інформації
 - ▶ Дороги
 - ▶ Інфраструктура правопорушників
 - ▶ Місця виявлення правопорушень
- ▶ Аналіз даних
 - ▶ Виявлення ареалів концентрації подій
 - ▶ Розподіл подій в часі
 - ▶ Просторовий зв'язок
- ▶ Застосування
 - ▶ Візуалізація оперативної ситуації
 - ▶ Планування



НАУКОВИЙ ВІДДІЛ

ЗБІР ТА ФІКСАЦІЯ ДАНИХ

- ▶ Мобільний додаток Survey123 for ArcGIS
- ▶ Використання:
 - ▶ Фіксація місця зустрічі тварин
 - ▶ Фіксація слідів та споруд (дамби, нори, гнізда)
- ▶ 1400 записів



НАУКОВИЙ ВІДДІЛ НАКОПИЧЕННЯ ТА ОБРОБКА ІНФОРМАЦІЇ



► Аналіз даних

- Виявлення статусу присутності виду
- Розподіл зустрічей у часі
- Ландшафтна прив'язка
- Побудова моделей розповсюдження видів
- Виявлення факторів впливу



Наслідки пожеж 2020 року. Розвиток

03 квітня 2020 р.



5 квітня 2020 р.



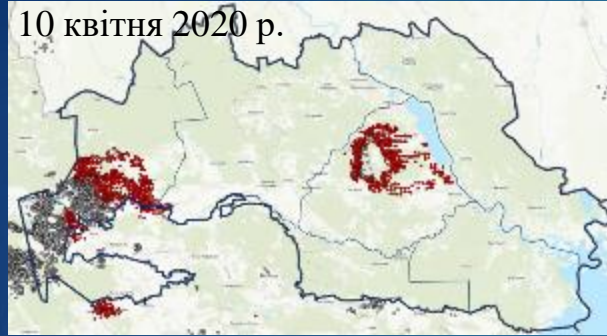
7 квітня 2020 р.



8 квітня 2020 р.



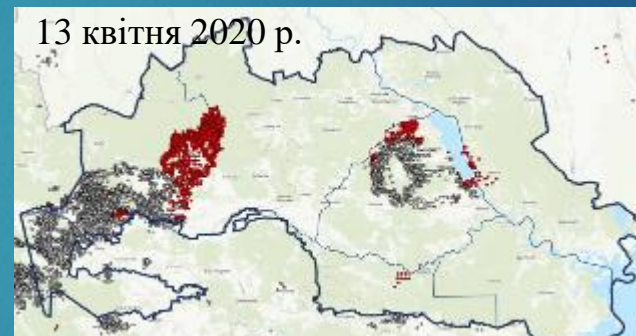
10 квітня 2020 р.



12 квітня 2020 р.



13 квітня 2020 р.



15 квітня 2020 р.



16 квітня 2020 р.



18 квітня 2020 р.



24 квітня 2020 р.



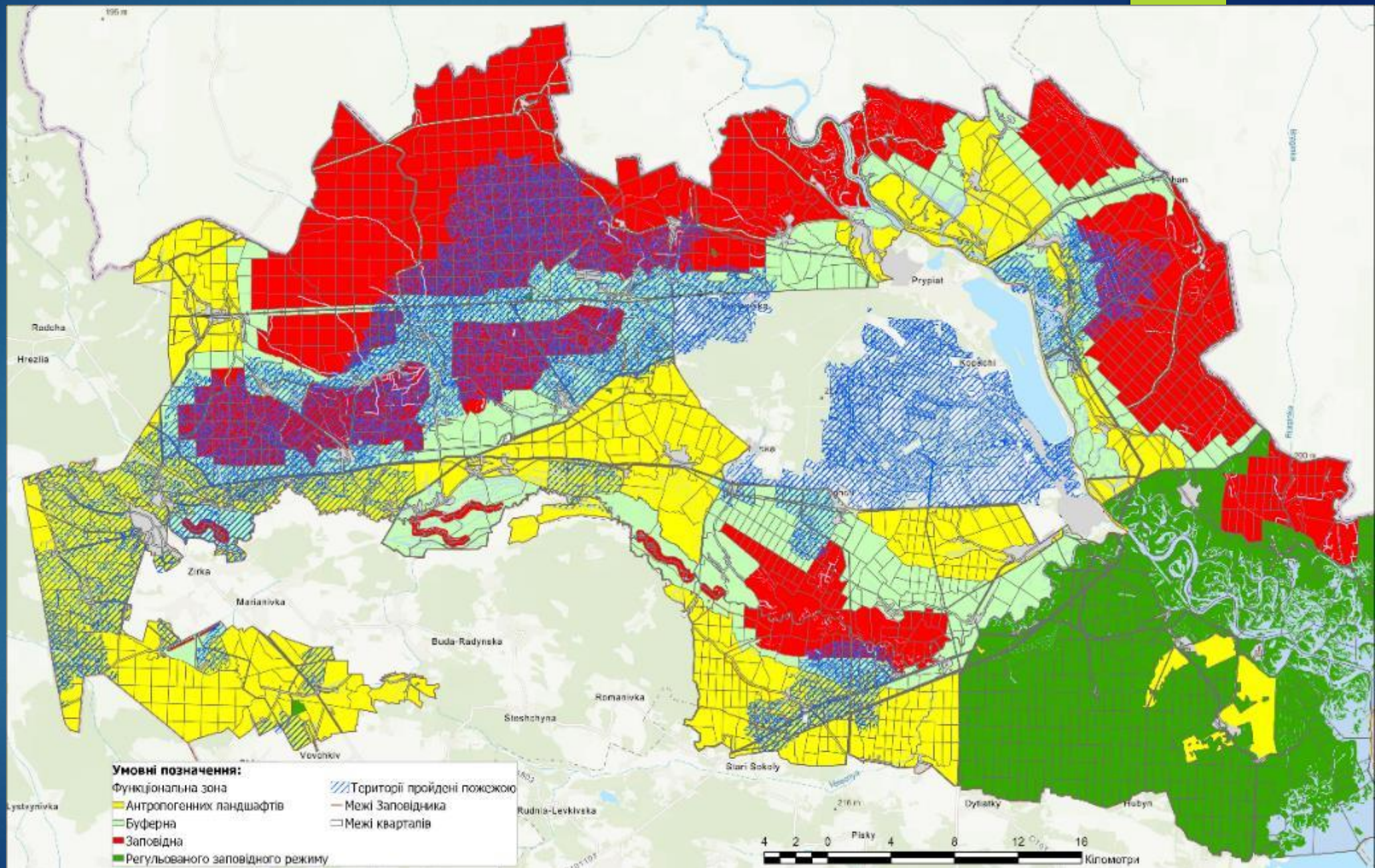
27 квітня 2020 р.



Наслідки пожеж 2020 року. Категорія земель

Площа
пожеж у зоні
відчуження
66,222,5 га
(67,4 тис. га)

На території
Заповідника
51806,5 га.



Наслідки пожеж 2020 року. Склад лісів

Сосна звичайна 25218,9 га

Береза повисла 12617 га

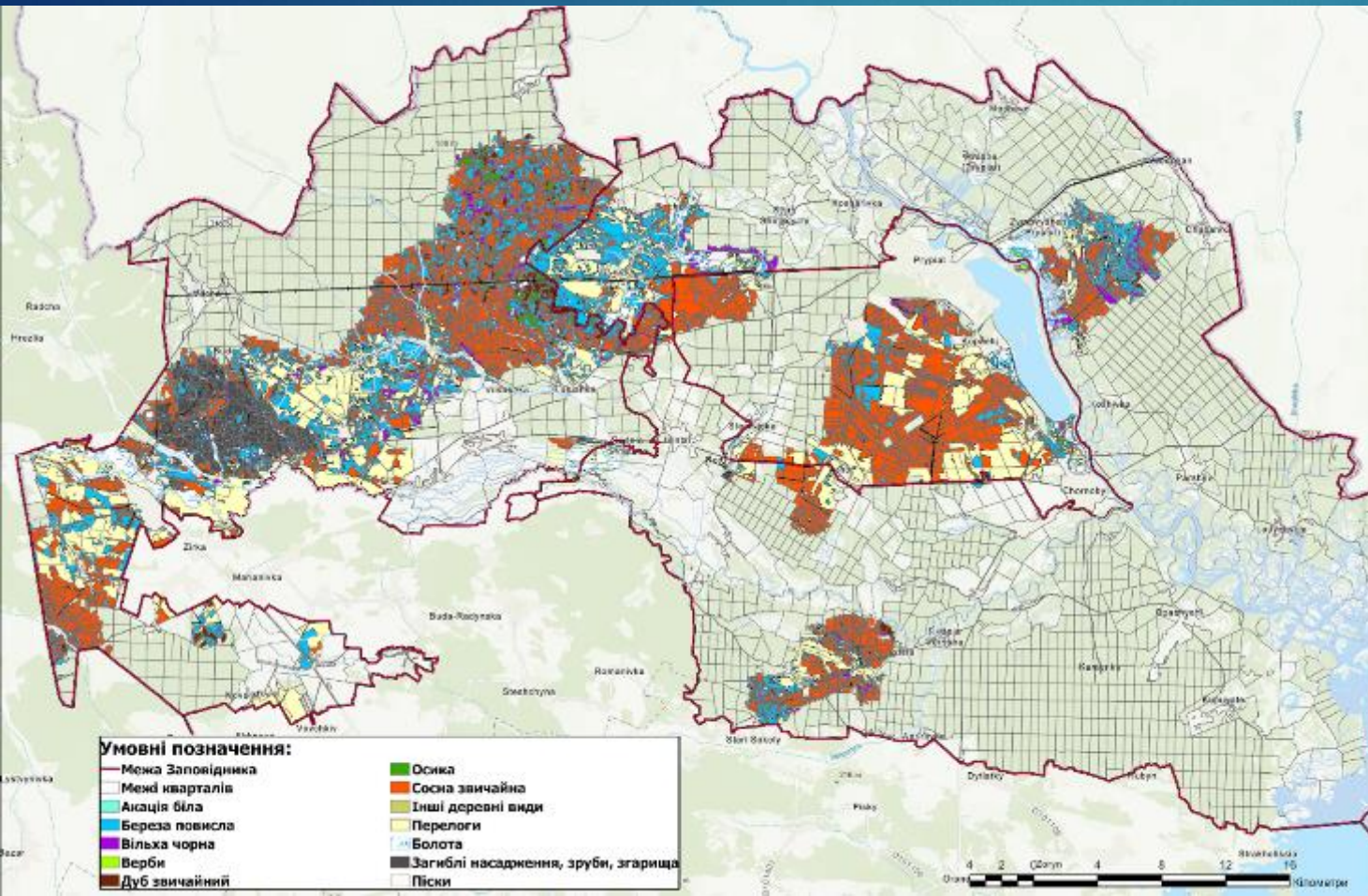
Вільха Чорна 2182,6 га

Дуб звичайний 1429,7 га

Осика 787 га

Верби 125,5 га

Інші деревні види - 231,6 га

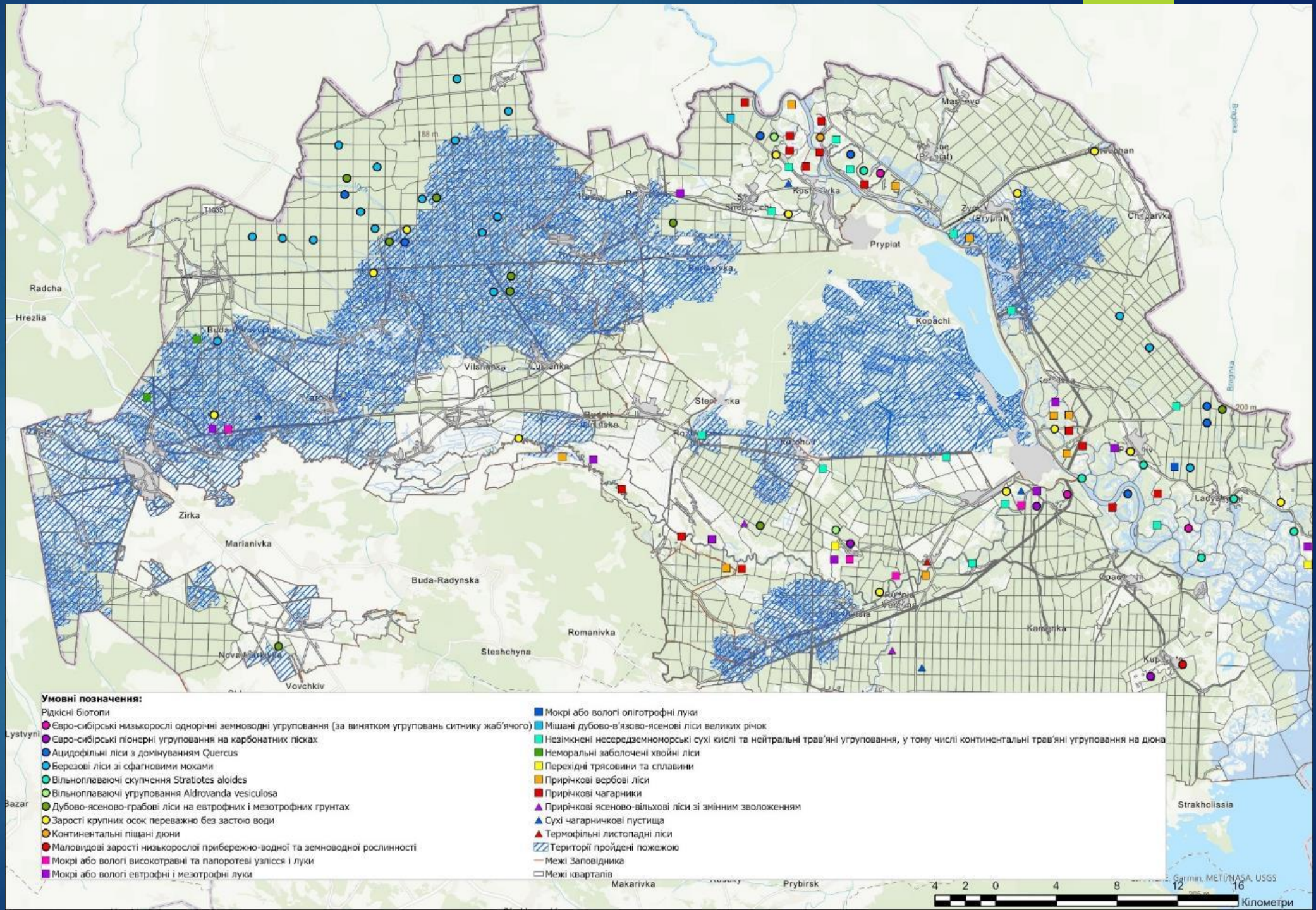


Вигоряння живого надґрунтового покриву і підстилки в чорновільховому лісі в ТЛУ С₄.
Фото 29.04.2020.

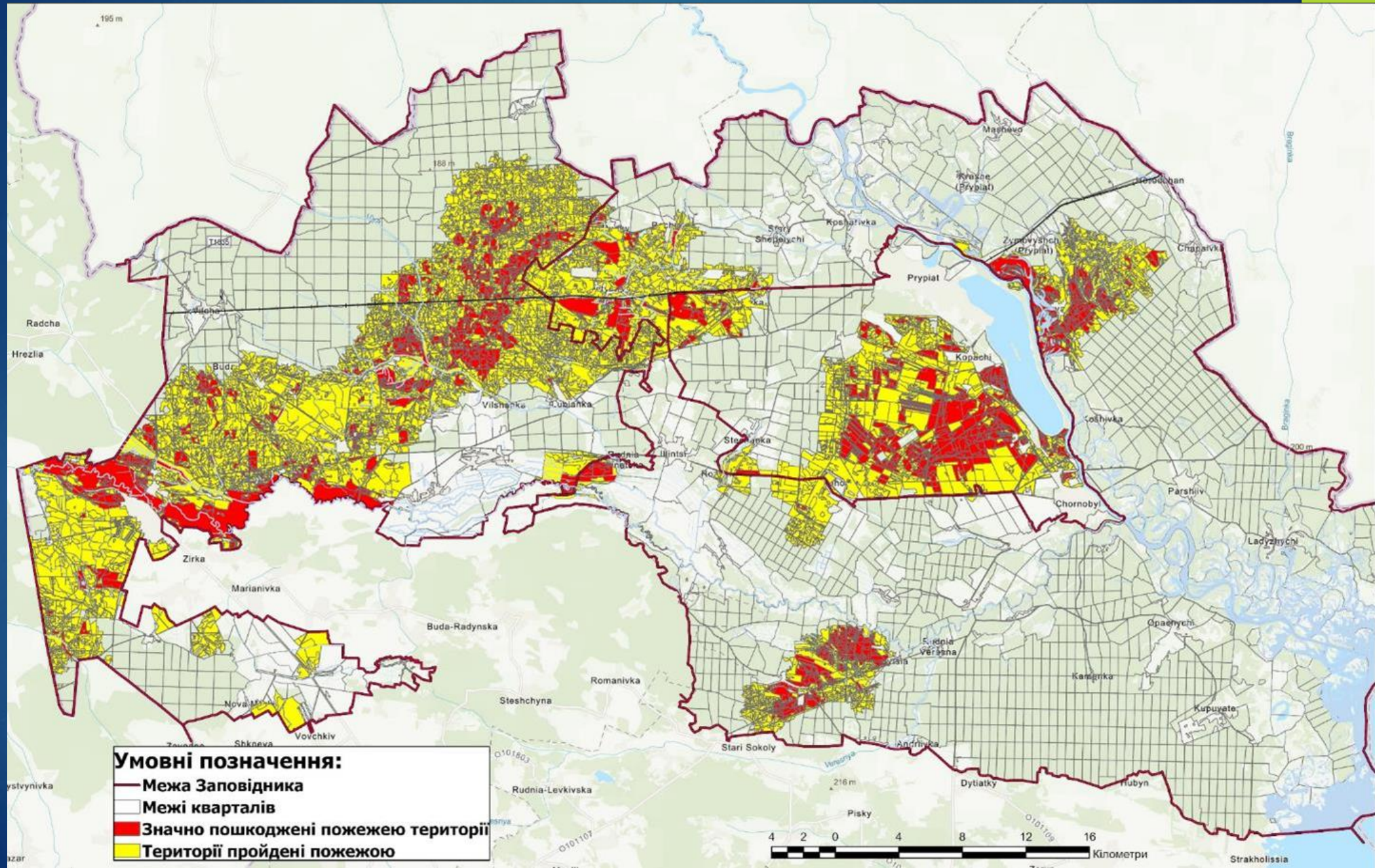


Вітровал у сосновому лісі після підгорання корневих систем в ТЛУ В₃. Фото 21.07.2020.

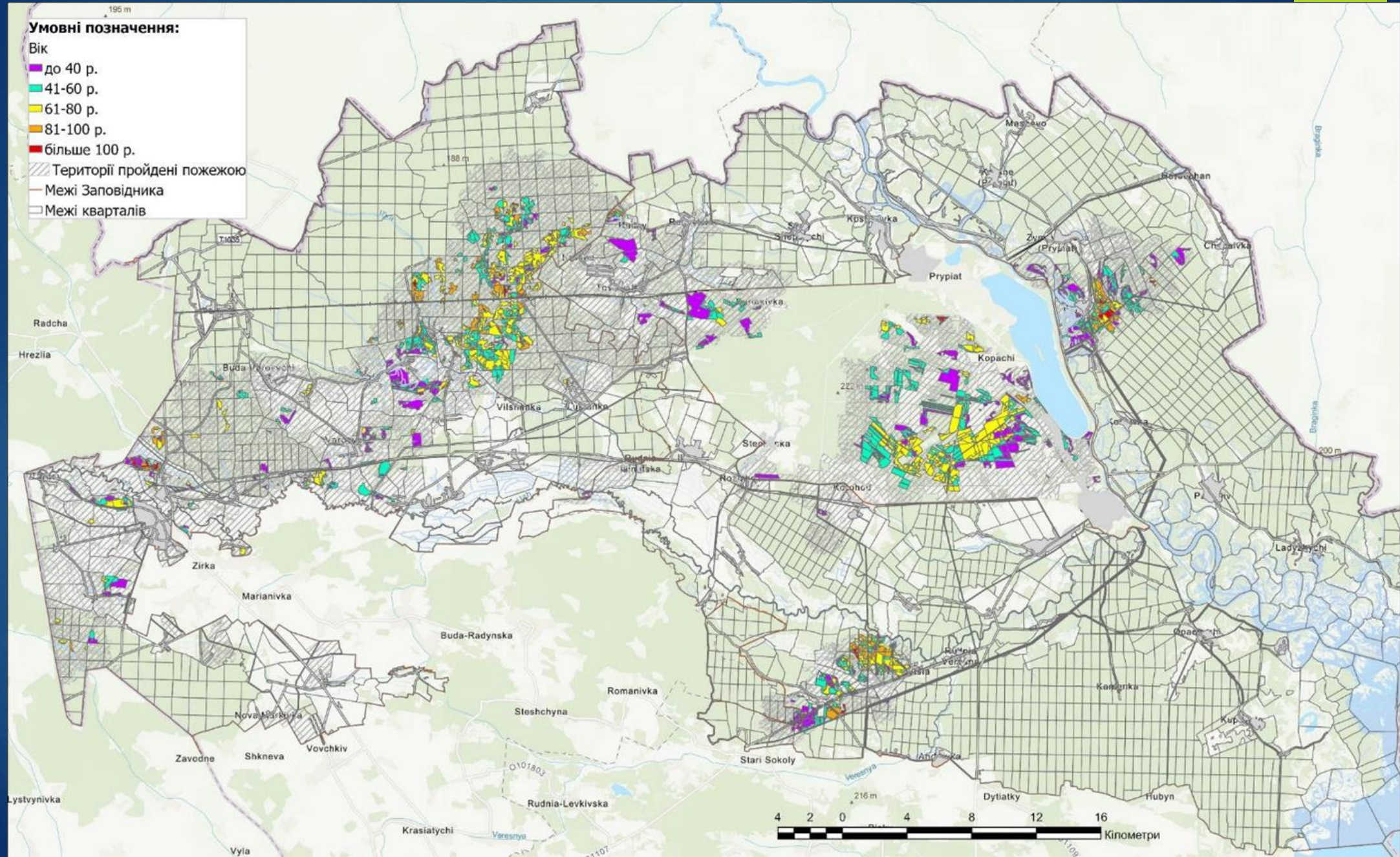
Поширення оселищ Резолюції №4 Бернської конвенції, що знаходяться під загрозою і потребують спеціальних заходів охорони та їх пошкодження пожежами



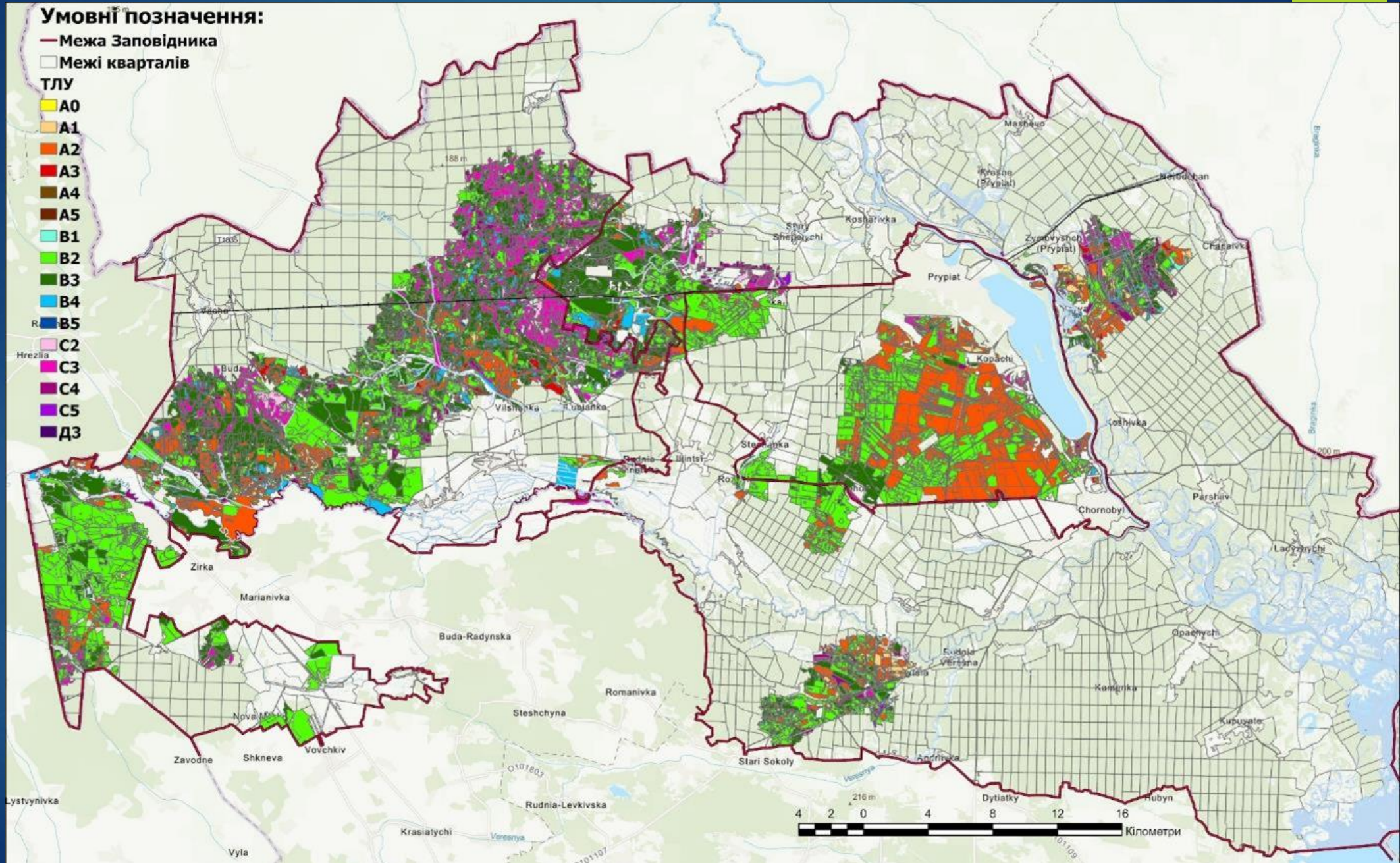
Наслідки пожеж 2020 року. Характер враження

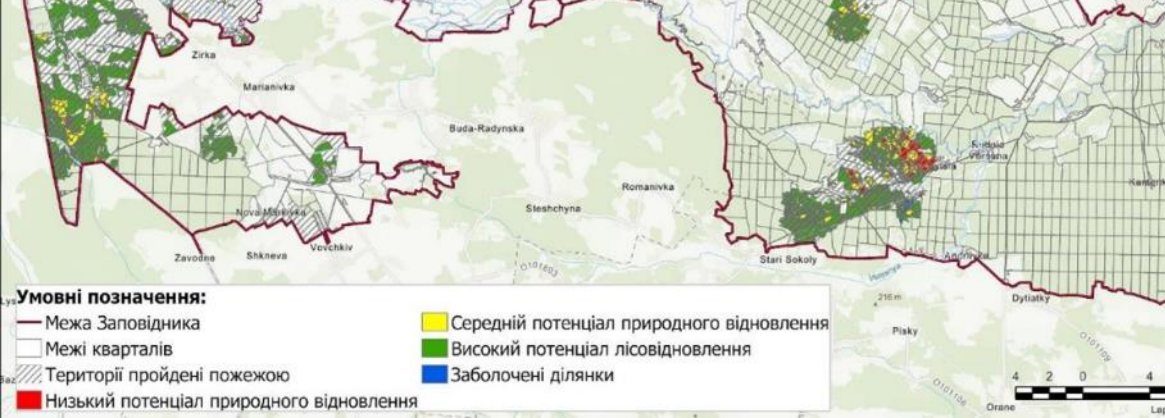
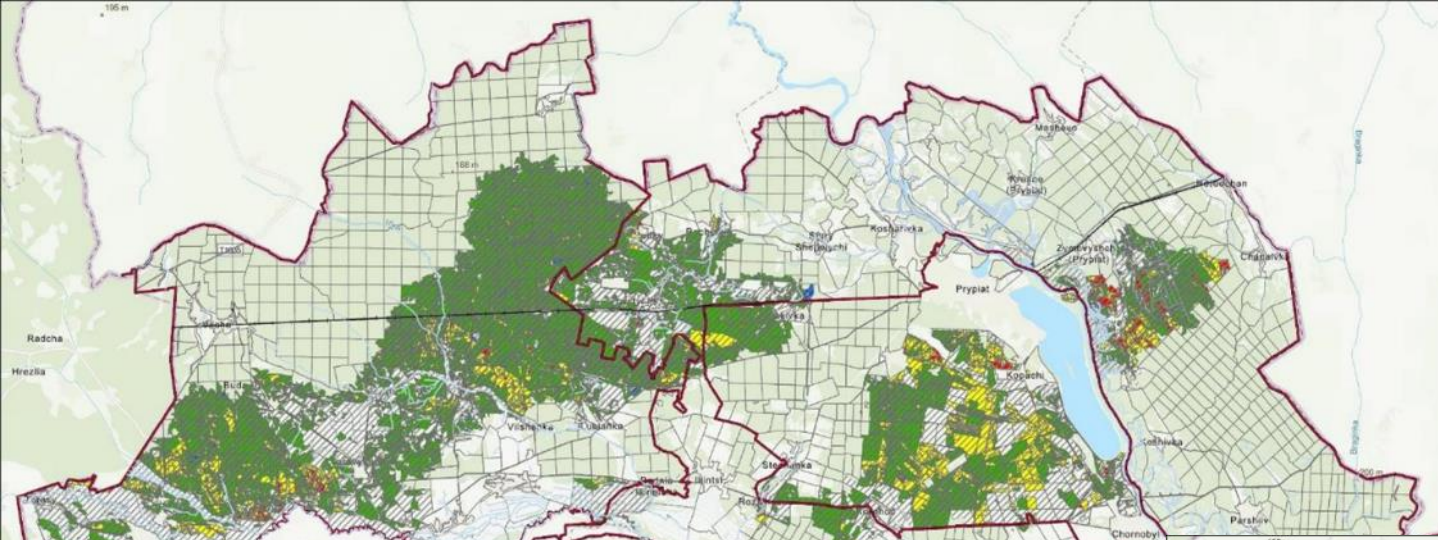


Наслідки пожеж 2020 року. Вік насаджень



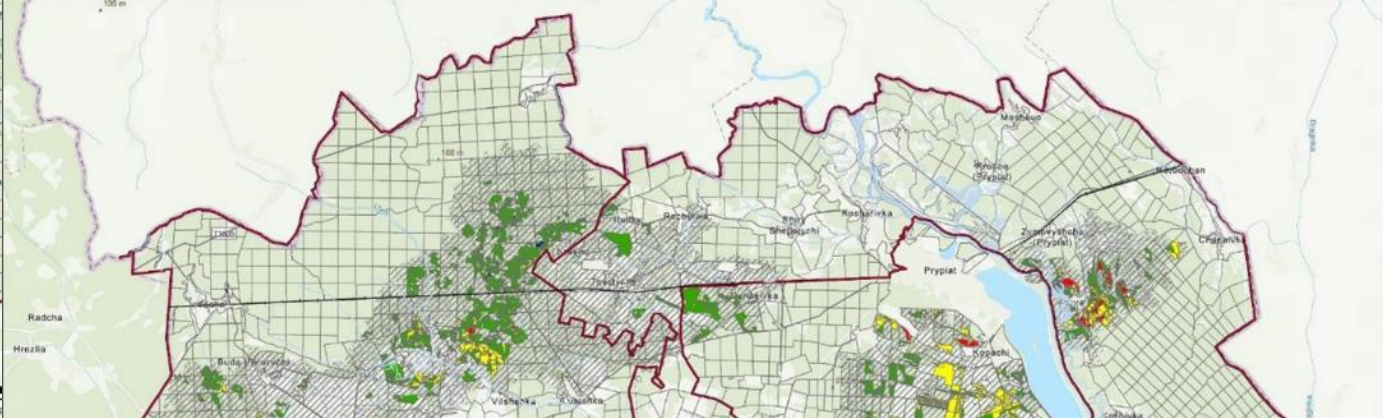
Наслідки пожеж 2020 року. ТЛУ





Умовні позначення:

- Межа Заповідника
- Межі кварталів
- ▨ Території пройдені пожежою
- Низький потенціал природного відновлення
- Середній потенціал природного відновлення
- Високий потенціал лісовідновлення
- Заболочені ділянки

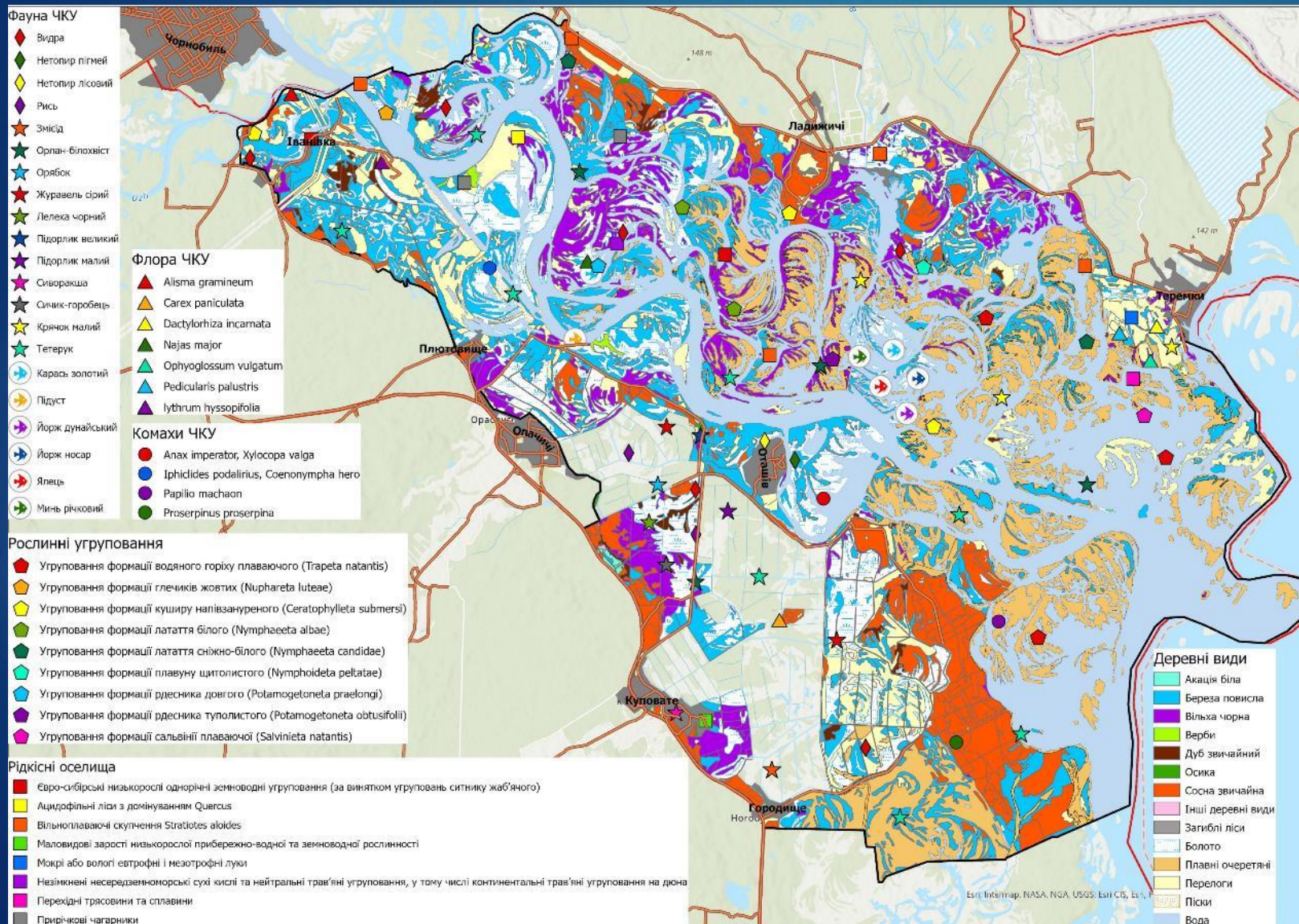


Умовні позначення:

- Межа Заповідника
- Межі кварталів
- ▨ Території пройдені пожежою
- Низький потенціал природного поновлення лісу
- Середній потенціал природного поновлення лісу
- Високий потенціал природного поновлення лісу
- Заболочені ділянки



Створення водно-болотних угідь Нижня течія р. Прип'ять



Створення водно-болотних угідь Верхня течія р. Прип'ять

